

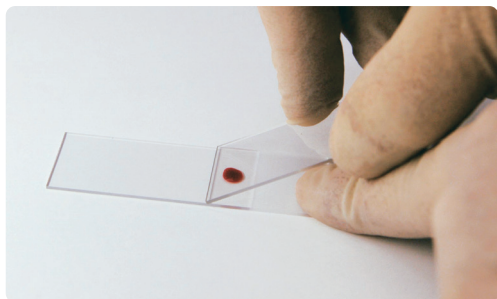


IDEXX

血液塗抹ガイド

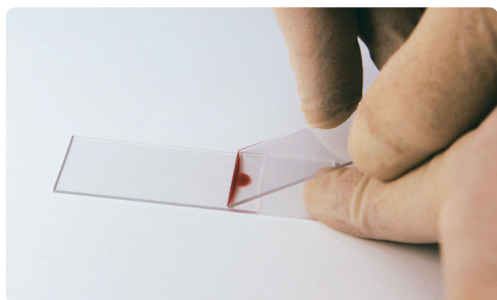
血液塗抹標本の作製

血液学的検査の結果を正確に評価するためには、きれいな血液塗抹標本を作製する必要があります。



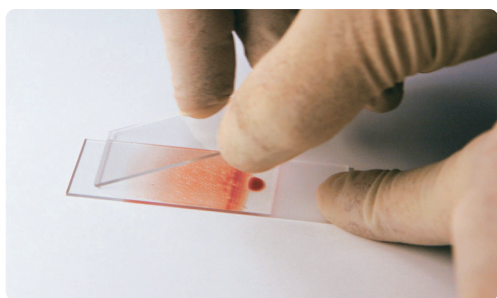
1. 抗凝固処理を施した新鮮な血液を用意し、よく混和します。スライドガラスの端から約2 cmの位置に少量の血液を1滴、滴下します。

2. きれいなスライドガラスをもう1枚用意し、滴下した血液の前に30度の角度で上に載せます。*



3. 滴下した血液に触れるまで、載せた方のスライドガラスを後ろにずらします。

4. 血液がスライドガラスの縁に広がるのを待ちます（通常は、一瞬で広がります）。



5. 角度を維持したまま上のスライドガラスを、下のスライドガラスの全長に渡って、素早く滑らかに動かします。血液は上のスライドガラスに沿って、薄く引き伸ばされます。塗抹の長さは3~4 cmが理想です。

6. 血液塗抹標本を風乾させます。†

*ヘマトクリットが低値（例：貧血）の検体は、スライドガラスの角度を大きくして、塗抹を厚めに作製します。ヘマトクリットが高値（例：脱水、赤血球増加症など）の検体は、スライドガラスの角度を小さくして、塗抹を薄めに作製します。

†作製した血液塗抹標本は、しっかり乾燥させてから染色します。湿度が高い場合は、冷風や手で扇いで素早く乾燥させます。ドライヤーを使用して乾燥させないでください。

IDEXXは、お客様の血液学的検査のニーズに対するソリューションを提供します。

院内検査機器

IDEXXは先進的なテクノロジーを搭載した検査機器で、白血球5分類および網赤血球数を含む完全血球計算（CBC）検査結果を提供します。

- 自動血球計算装置 IDEXX プロサイトDx (ProCyte Dx* Hematology Analyzer)
- 自動血球計算装置 IDEXX プロサイト One (ProCyte One* Hematology Analyzer)

IDEXX検査サービス

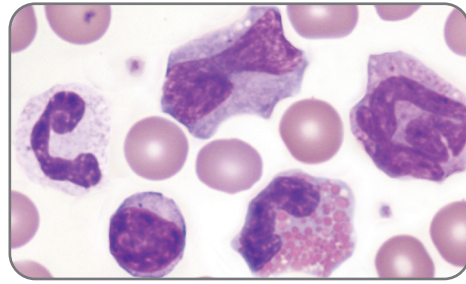
IDEXXが提供するCBCは、先進的な技術を使用しており、貧血の有無に関わらず、網赤血球数の測定が含まれます。

IDEXXのサービスとサポート

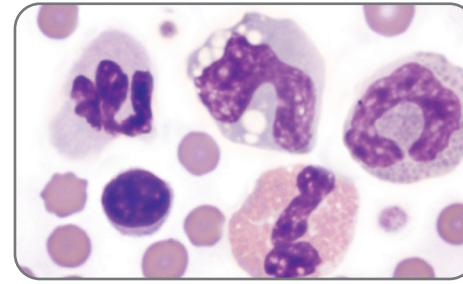
先進的かつトータルにお客様をサポートします。

- IDEXX スマートサービスソリューション (IDEXX SmartService* Solutions) は、ご使用中のIDEXX ベットラボステーション (IDEXX VetLab* Station) にアクセスして、リモートでのサポートを提供します。
- IDEXX ベットコネクト プラス (VetConnect* PLUS)は、先進のクラウドシステムで、病院経営の資産となる患者様毎の検査結果データ蓄積を支援します。

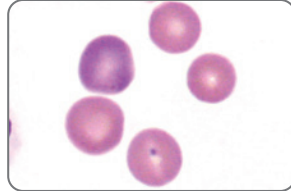
正常な犬



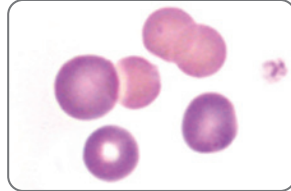
正常な猫



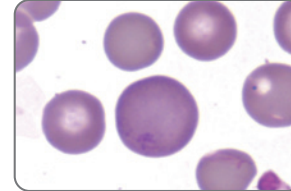
再生反応



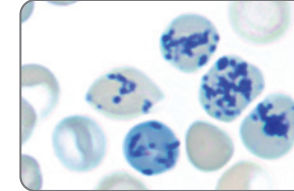
わずかな多染性



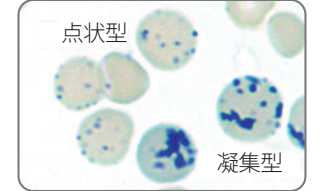
明らかな多染性



迅速染色—多染性

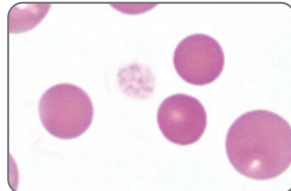


NMB—網赤血球 (犬)

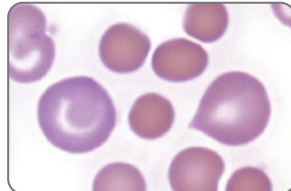


NMB—網赤血球 (猫)

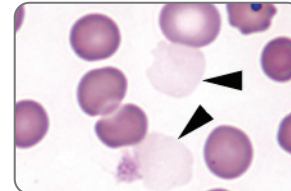
免疫介在性溶血性貧血 (IMHA)



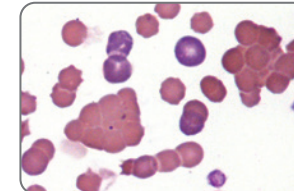
球状赤血球 (多染性なし)



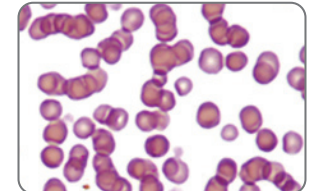
球状赤血球 (多染性あり)



赤血球ゴースト

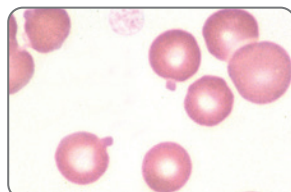


赤血球凝集 (50×)

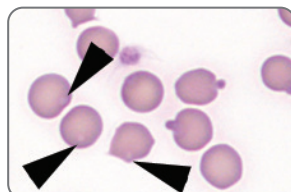


連鎖形成 (50×)

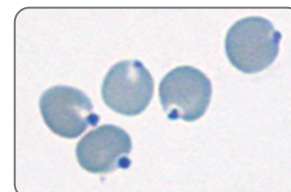
その他の奇形赤血球症



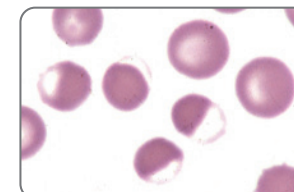
犬—ハイツ小体2個



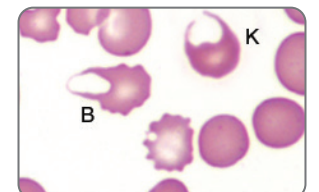
迅速染色—猫—不明瞭なハイツ小体3個 (矢印) と明瞭なハイツ小体2個



NMB—ハイツ小体

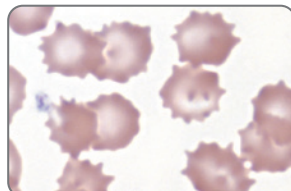


偏奇性赤血球 (エキセントロサイト) *

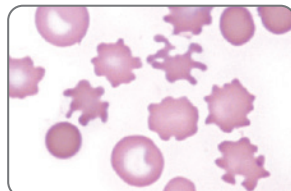


プリスターセル (B) と有角赤血球 (K)

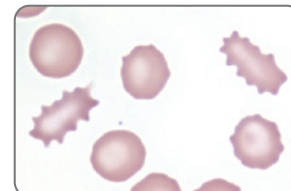
その他の形態的異常



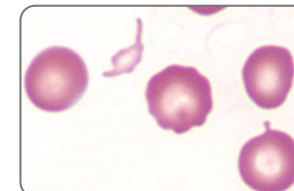
円鋸歯形成



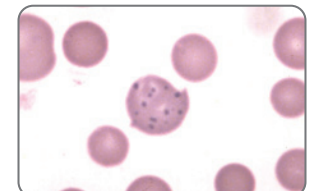
有棘赤血球



パーセル (有棘楕円赤血球)

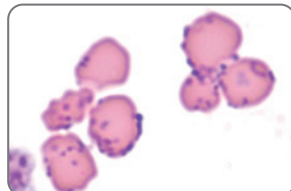


分裂赤血球

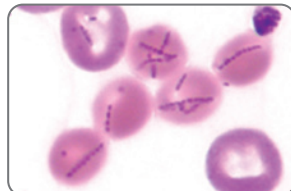


好塩基性斑点

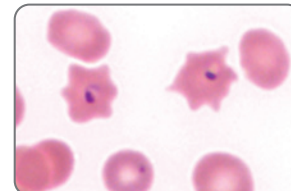
病原体



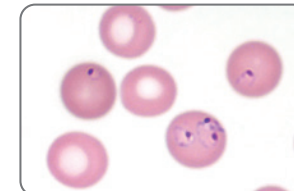
Mycoplasma haemofelis



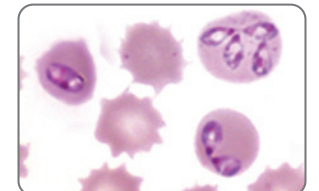
Mycoplasma haemocanis



Cytauxzoon felis

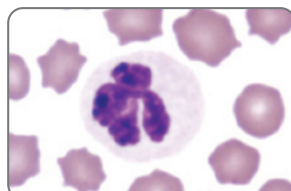


Babesia gibsoni



Babesia canis

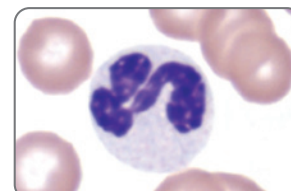
白血球



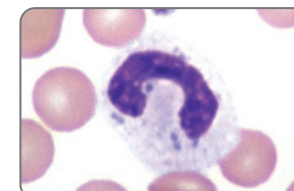
正常な好中球



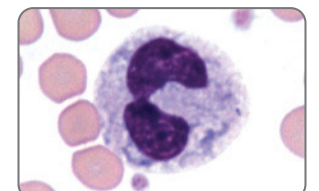
桿状核好中球



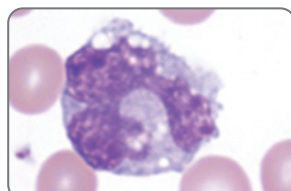
好中球—軽度の中毒性変化



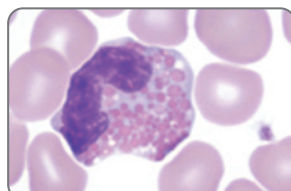
好中球—中等度の中毒性変化



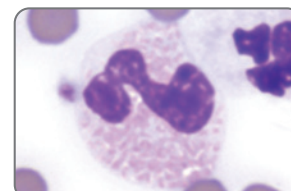
好中球—重度の中毒性変化*



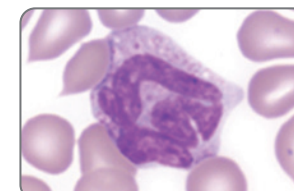
正常な単球



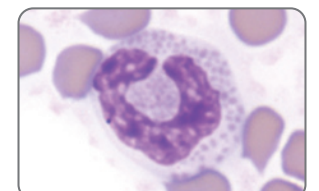
正常な犬の好酸球



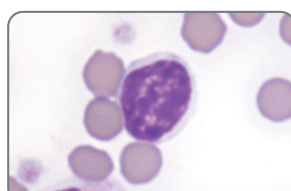
正常な猫の好酸球



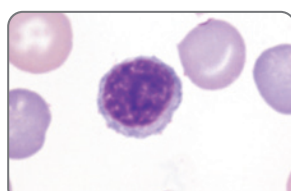
正常な犬の好塩基球



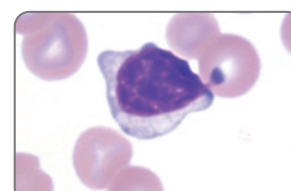
正常な猫の好塩基球



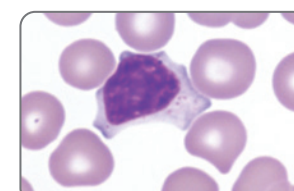
正常なリンパ球



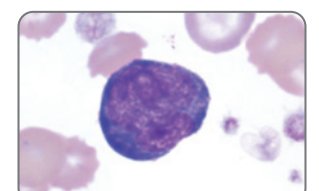
リンパ球—わずかな反応性あり



リンパ球—中等度の反応性あり

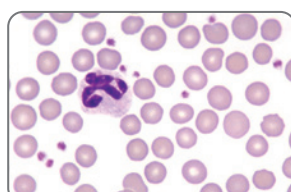


リンパ球—中等度の反応性あり

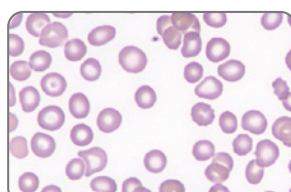


リンパ球—明瞭な反応性あり

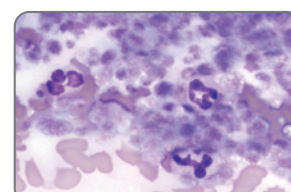
血小板



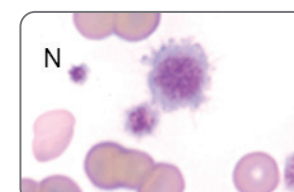
正常な血小板数 (50×)



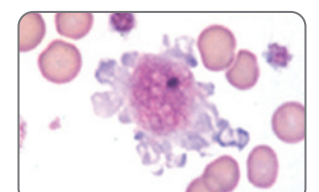
血小板数の低値 (50×)



血小板凝集塊 (50×)



正常な大きさの血小板および大型血小板



非定型大型血小板

倍率の記載がない画像はすべて、高倍率視野 (100×対物レンズ) にて撮影。

Images and information provided by: Dennis B. DeNicola, DVM, PhD, DACVP, Rick L. Cowell, DVM, MS, MRCVS, DACVP, and Michelle Frye, MS, DVM

*Illustration reproduced with permission from Reagan WJ, Rovira AI, DeNicola DB, eds. *Veterinary Hematology: Atlas of Common Domestic and Non-Domestic Species*. 2nd ed. Ames, IA: Wiley-Blackwell; 2008. Copyright 2008 Wiley-Blackwell.

© 2023 IDEXX Laboratories, Inc. All rights reserved. • 06-0039353-00

* All ®/TM marks are owned by IDEXX Laboratories, Inc. or its affiliates in the United States and/or other countries. The IDEXX Privacy Policy is available at idexx.com

IDEXXプロサイトDx | 動物用一般医療機器 | 血球計数装置

IDEXXプロサイトOne | 動物用一般医療機器 | 血球計数装置