



ここに伝票を貼付

- ～箱を閉じる前に～
- 検体と依頼書の内容は一致していますか？
 - 検体が漏れる恐れはありませんか？
 - スライドガラス、ホルマリン入り容器等はいれ間違いありませんか？
 - 伝票に検体輸送温度を必ずご指定ください

IDEXX
LABORATORIES

アイデックス ラボラトリーズ株式会社
〒101-8606 東京都港区北野2-1-1
検査サービス課



**アイデックス検査サービス 専用
検体送付箱（無償） 会員様限定**

アイデックス検査サービスでは簡単・便利で、再生紙を利用したエコな専用の検体送付箱をご用意しております。ぜひご活用ください。

会員様限定

アイデックス検査サービス専用 検体送付箱：ラボックス（無償）



“検体の梱包って意外と面倒…” “もっと手軽に検査を依頼したい！”
そんな病院様の声にお応えして、便利にお使いいただける検体送付箱をご用意しました。輸送中の検体漏れ事故を減らすためのヒントもありますので、ぜひご一読ください。

簡単!

- 簡単に組み立てられ、手軽に検体を送ることができます。
- 蓋のロック機能により、**ガムテープを使わず**に箱を閉じることができます。

便利!

- 中蓋が検体の揺れを抑えるため、基本的には**緩衝材が不要**です。
- マイクロチューブ1本からスワブまで、様々な大きさ・数の検体容器*をコンパクトに収納することができます。
*一般検査専用です。病理・細胞診検体のご依頼にはお使いいただけません。

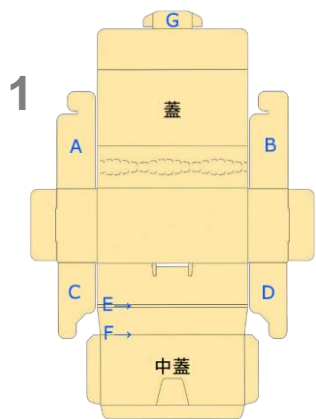
安全!

- 封筒やメール便での不意の事故（踏まれるなど）を防ぎます。
- **水に強い**ため雨天の影響を受けません。また、**常温・冷蔵・冷凍いずれの温度帯**にもご使用いただけます。

エコ!

- 再生紙を原料とし、使用後もリサイクルが可能なエコ仕様です。

検体送付箱の組立方法



茶色の面を表にして、中蓋を手前、蓋を奥に置きます。



折り目に沿って両脇を起し、AとBを交差させてかみ合わせます。このとき、Bを外側から手前に向かって差し込むと、完成時に箱がすっきりと収まります。



箱の底に検体を入れ、その上に依頼書を置き、CとDを内側に折り込みます。
※検体の梱包方法は次ページをご参照ください。

中蓋の使い方は二通りあります。目的に応じてご選択ください。※中蓋の下に検体と依頼書が収まる場合、通常緩衝材は不要です。

検体数が少ない場合、小さな容器の場合



折り目に沿って中蓋を起し、中蓋の3方の耳を手前に折ります。Eを山折り、Fを谷折りにし、CとDを包み込むように中蓋をかぶせます。
※あらかじめ折り目を付けると組立てやすくなります。



中蓋は斜めに底まで押し込んでください。中蓋で検体と依頼書を押さえつけることにより、**輸送中の検体の動きを小さく**します。

検体数が多い場合、大きめの容器の場合



折り目に沿って中蓋を起し、中蓋の3方の耳を山折りにします。Eを山折り、Fを谷折りにし、CとDを包み込むように中蓋をかぶせます。
※あらかじめ折り目を付けると組立てやすくなります。



中蓋は水平になります。必要に応じて適量の緩衝材をご使用ください。
(底から中蓋までの高さは約2cm)

他にも・・・

- 容器が大きく、中蓋が浮き上がってしまう場合
- 検体数が多く、中蓋の下に収まりきらない場合



検体を中蓋の下に入れ、耳の部分テープで周囲に固定するなどして、輸送中に検体が大きく動かないようにしてください。



その他注意事項

- 検体、依頼書はすべて中蓋の下に入れ、**中蓋の上には何も入れないでください。**
- **検体送付箱は一度蓋を閉じると、再度開封することができません。**



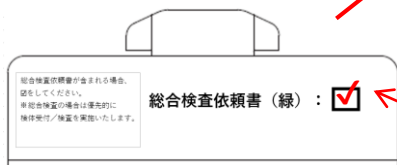
両脇を折り込んで蓋をかぶせます。



蓋の左右をつまんで折り曲げ、穴へ押し込みます。押し込んだ部分を軽くひっぱり、蓋が開かないことを確認してください。
(一旦差し込むと、ロック機能により再度開封することができません)



ガムテープは不要です。そのまま伝票を貼り送付してください。



最後に蓋を閉じたあと、中の依頼書が「**総合検査依頼書 (緑)**」の場合、マークして下さい。総合検査の場合、優先的に検体受付/検査を実施いたします。

■検体送付先

〒184-0002 東京都小金井市梶野町5-8-18

■検体送付箱に関する不具合・お問い合わせ

アイデックス ラボラトリーズ株式会社 カスタマーサポート

TEL: **0120-71-4921**

送付方法

※万が一輸送中に事故が生じた場合の対応は、各運送会社の約款によります

- 伝票は蓋に直接貼り付けてください。
- 冷蔵又は冷凍検体は、運送会社へ引き渡すまで指定の温度で保管してください。
- 検体送付箱はほとんどの運送会社で最小サイズとなります。

検体送付箱の追加注文

- 検体送付箱・送料ともに無料です。
- ご注文は「アイデックス検査サービス消耗品 専用FAX注文書」をご活用下さい。
※IDEXXお客様専用サイト（総合情報コーナー）からもダウンロードできます。
- 10枚1組での発送となりますので、ご希望の組数をお知らせください。

よくあるご質問

Q. 1 箱のサイズはどのくらいですか？

A. 1 組立て前のサイズは縦62cm×横44cmです。10枚組の場合、厚みは約2cmとなります。

Q. 2 箱のミシン目は何のためですか？

A. 2 弊社検査サービスで箱を開封するためのものです。ミシン目から開くことで、大切な検体や依頼書を安全に、素早く取り出すことが可能となります。

Q. 3 検体送付箱に病理検体を一緒に入れて送ることはできますか？

A. 3 検体送付箱はスライドガラスやホルマリン入り容器などのフレモノ、危険物には対応しておりません。お手数ですが、別途箱をご準備いただき、適切に梱包を行った上で検査をご依頼ください。

Q. 4 今までの方法で検体を送ることはできないのですか？

A. 4 今までどおりお送りいただくことは可能ですが、ぜひ検体送付箱をご使用ください。