

クイックガイド

細菌は、細胞や結晶片との区別が難しい場合があります。SediVue* 細菌確認キットは、専用試薬によって細菌の検出を妨げる血球と結晶成分を化学的に溶解し、細菌の有無をより正確に確認できます。

保管方法

- 室温で保管してください。

使用方法

重要：試薬を取り扱うときは、个人防护具（手袋、防護ゴーグルなど）を必ず装着し、皮膚や眼を保護してください。

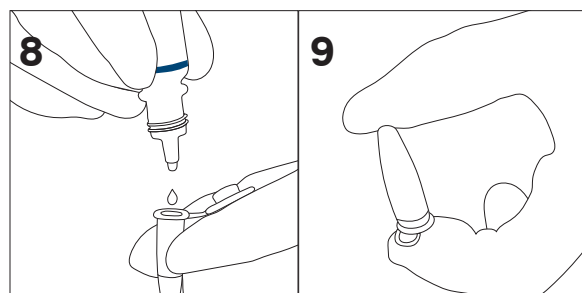
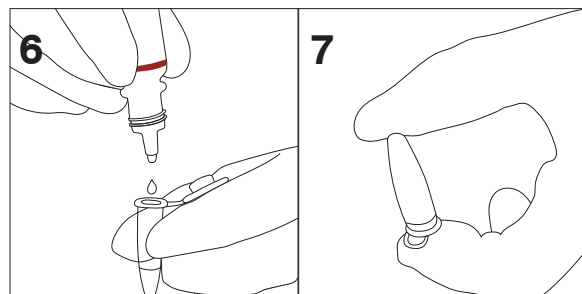
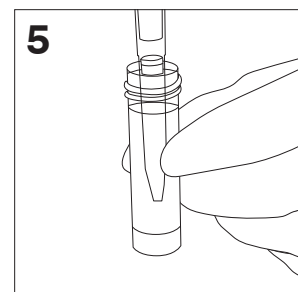
1. IDEXX ベットラボ* ステーションの初期画面の**院内検査**で患者を選択し、**追加検査**をタップします。
2. **SediVue Dx** アイコンをタップします。
3. **細菌の確認**をタップします。
4. **結果の追加**をタップします。
5. SediVue* ピペッターと新しいSediVueピペッター専用チップを使用して、よく混和した尿 165 μ L を吸引し、新しいサンプルチューブ（キットに付属）に移します。

注記：尿は採取後2時間以内に、遠心せずに検査してください。

6. チューブにR1試薬（赤色キャップ）を1滴加えます。
7. チューブにキャップをし、5回転倒混和します。
8. チューブにR2試薬（青色キャップ）を1滴加えます。
9. チューブにキャップをし、5回転倒混和します。
10. 混和した検体から 165 μ L を吸引し、セディビューDxカートリッジの検体注入口に注入します。
11. セディビューDx* の前面の**スタート**ボタンを押します。

結果の確認

- 球菌および桿菌の結果は、「検出されない」または「存在する」として報告されます。
- まれに結果が表示されず、次のようなメッセージが出ることがあります。「SediVue細菌確認キットでは、非細菌性の沈渣や夾雑物を十分に溶解できませんでした。」これは、尿中の固形成分密度が高く、細菌を容易に特定できない場合に起こることがあります。さらに、精子や上皮細胞などの一部の成分は、試薬によって完全に溶解されないことがあり、結果に影響を与える可能性があります。画像を確認して、追加検査が必要かを判断します。細菌の有無が確認できない場合は、以下のいずれかを実施します。
 - 尿沈渣の乾燥塗抹標本の作製
 - 尿培養



よくある質問

質問	回答
SediVue 細菌確認キットはいつ使用すればよいですか？	以下の場合にキットを使用してください。 <ul style="list-style-type: none">• 通常の検査で、細菌が「存在すると推測される」と表示されたが、画像を見ても細菌の有無がはっきりとわからない場合。• 細菌の検査結果が画像や事前の予想と一致しなかった場合。
細菌確認キットはどのように役に立ちますか？	試薬によって、結晶および細胞成分が溶解されて、細菌の有無をよりはっきりと判断することができます。
細菌確認キットによる結果は、どのように解釈すればよいですか？	結果は、桿菌および球菌を「検出されない」または「存在する」として報告されます。通常の検査と同様に、検査結果と画像の両方で細菌の有無を確認してください。
非細菌性の沈渣を十分溶解できない、と表示されましたが、どうすればよいですか？	このメッセージは、細菌の有無を正確に特定できるほど画像が鮮明ではないことを示しています。画像を確認して追加検査が必要かを判断するか、以下のいずれかを実施してください。 <ul style="list-style-type: none">• 尿沈渣の乾燥塗抹標本の作製• 尿培養
キットの使用中に 個人防護具を装着する必要があるのはなぜですか？	細菌確認キットの試薬は、皮膚や眼に刺激を与える可能性があります。そのため、個人防護具の装着をお勧めします。
細菌確認キットの使用後も、画像上に細胞やその他の成分が見えるのはなぜですか？	一部の成分（溶解しない上皮細胞や、結晶、細胞、または無晶性物など）が残存することがありますが、多くの場合、結果や画像に影響はありません。これらの成分が結果や画像の質に影響を与えている場合は、以下のいずれかを実施します。 <ul style="list-style-type: none">• 尿沈渣の乾燥塗抹標本の作製• 尿培養 問題が解決しない場合は、前述の使用方法の手順に従っているか確認します。試薬を正しくない順序で加えている、もしくはまったく加えていない場合は、検査結果に影響を及ぼします。
通常の検査をせずに、はじめから細菌確認キットを使って検査をすることはできますか？	初回の検査時から、細菌確認キットを使って検査をすることができます。ただし、通常通りの料金が発生します。また、検体内に含まれる重要な成分まで溶解してしまう可能性があり、結果も細菌についてのみ報告されます。
細菌確認キットの試薬で細菌が溶解しないのはなぜですか？	細菌には、試薬の浸透を防ぐ外層があるため、試薬の影響を受けません。
細菌確認キットは、どの動物種で使用することができますか？	細菌確認キットは、犬および猫の尿で使用できます。
細菌確認キットで検査した場合、1回目の通常測定と別に、2回目として検査代金が発生するのでしょうか？	いいえ。「同一の患者での24時間以内に再度測定」した場合は、1回目の検査代のみが請求されます。そのため、1回目の通常測定の直後に細菌確認キットで検査していれば、請求代金は1回目分のみとなります。